



Laboratoire de Psychologie et NeuroCognition

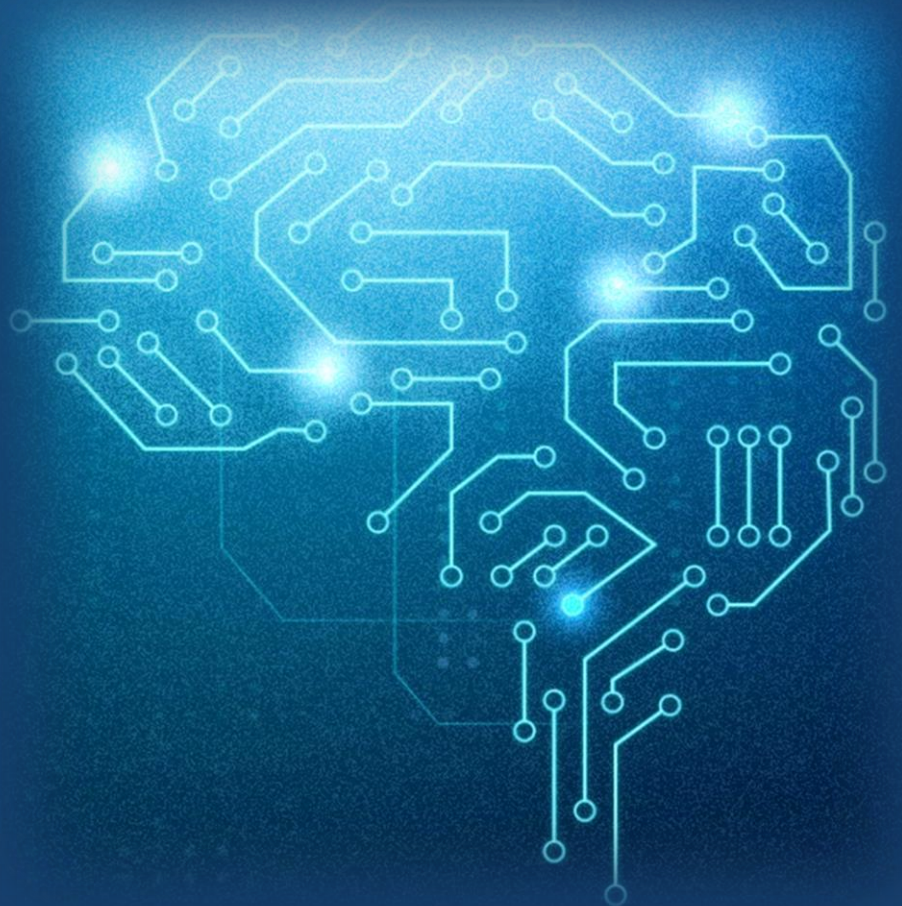
Mardi 12 juillet 2022

Amphi MSH-Alpes

1221 Av Centrale – St Martin D'Hères

JOURNÉE SCIENTIFIQUE

INTELLIGENCE HUMAINE ET ARTIFICIELLE



8h30 - 9h00

Accueil - Café



ACCUEIL INTRODUCTION

9h00 - 9h40

Accueil, Introduction

Martial Mermillod, Directeur LPNC

9h40 - 10h20

DREAM NET : un modèle d'apprentissage incrémental embarqué inspiré de la mémoire humaine

Marina Reyboz (CEA-LIST)

10h20 - 10h40

Pause

SESSION : Utilisation d'une méthode formelle issue de l'IA pour analyser des données physiologiques (neuroimagerie, eye tracking, etc.)

10h40 - 11h00

D'incroyables réseaux dans le cerveau : la théorie des graphes pour comprendre la réorganisation cérébrale après un coma

Sophie Achard (GIPSA-Lab)

11h00 - 11h20

Exploration of neurocognitive interaction between language and memory via graph theory

Sonja Banjac (LPNC)

11h20 - 11h40

Modèle boîte-blanche pour l'évaluation du stress aigu à partir de mesures physiologiques

Gaël Vila (CREATIS, Lyon) et Aurélie Campagne (LPNC)

11h40 - 12h00

Apprentissage statistique et interprétation

Laurent Torlay (LPNC)

12h15 - 14h00 Pause Déjeuner / Session Poster

14h00 - 14h40

Neuroscience-Infused Deep Learning

Damien Querlioz (C2N, Paris Saclay)

SESSION : Modélisation en sciences cognitives 1

14h40 - 15h00

Approche multidisciplinaire dans la modélisation des mécanismes cognitifs élémentaires

Stéphane Rousset (LPNC)

15h00 - 15h20

Modélisation computationnelle du fonctionnement de la mémoire de travail

Sophie Portrat et Benoît Lemaire (LPNC)

15h20 - 15h40

Modéliser des réponses comportementales pour la perception multi-stable : et après ?

Alan Chauvin (LPNC) et Ronald Phlypo (GIPSA-Lab)

15h40 - 16h10 Pause

SESSION : Modélisation en sciences cognitives 2

16h10 - 16h30

Ce que la vision des couleurs nous apprend sur le fonctionnement du cerveau

David Alleysson (LPNC)

16h30 - 16h50

ConDialInt - Ou comment un modèle du contrôle prédictif de la production de parole permet d'expliquer diverses manifestations de l'endophasie

Hélène Loevenbruck (LPNC)

16h50 - 17h10

Quelle utilité des modèles computationnels pour les non-matheux ?

Sylviane Valdois (LPNC)

18h00 – 20h30 Apéritif - Buffet dinatoire au Martin's